

Smart choice for power

## Istruzioni fondamentali per la sicurezza

### CONSERVARE QUESTE ISTRUZIONI

Questa pagina contiene importanti istruzioni sul funzionamento e sulla sicurezza. Prima di usare il prodotto, si raccomanda di leggere, comprendere e conservare le seguenti istruzioni.

**Nota:** la Guida dell'utente completa nella vostra lingua è disponibile per il download su [www.xantrex.com/xw](http://www.xantrex.com/xw).

#### Precauzioni generali

1. Prima di installare e usare il dispositivo, leggere tutte le sezioni di questa guida e tutte le etichette di sicurezza sul pannello di controllo del sistema e sui dispositivi collegati.
2. Se il pannello di controllo del sistema è stato danneggiato, vedere il capitolo relativo alla garanzia nella guida dell'utente.
3. Non smontare il pannello di controllo del sistema; non contiene parti utilizzabili dall'utente. Leggere le condizioni di garanzia nella guida dell'utente per le istruzioni in merito all'assistenza.
4. Proteggere il pannello di controllo del sistema dalla pioggia, neve, spruzzi e acqua.

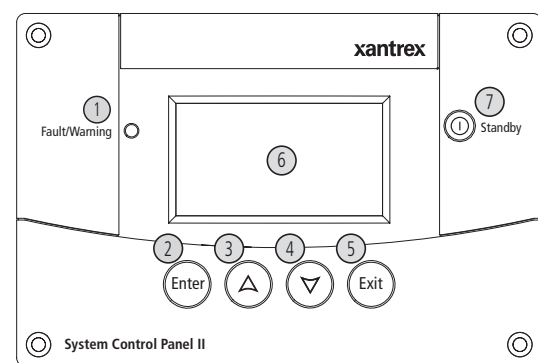
#### Protezione contro i gas esplosivi

##### ⚠️ Avviso: pericolo di esplosione

Questo apparecchio non è protetto contro l'incendio. Per evitare incendi o esplosioni, non installare il prodotto in posizioni che richiedono attrezzature antincendio. Ciò comprende qualsiasi area contenente macchinari alimentati a benzina, taniche di carburante, o altri giunti, materiali o connessioni tra componenti dell'impianto di carburante.

## Introduzione

Questo apparecchio non è protetto contro l'incendio. Per evitare incendi o esplosioni, non installare il prodotto in posizioni che richiedono attrezzature antincendio. Ciò comprende qualsiasi area contenente macchinari alimentati a benzina, taniche di carburante, o altri giunti, materiali o connessioni tra componenti dell'impianto di carburante.



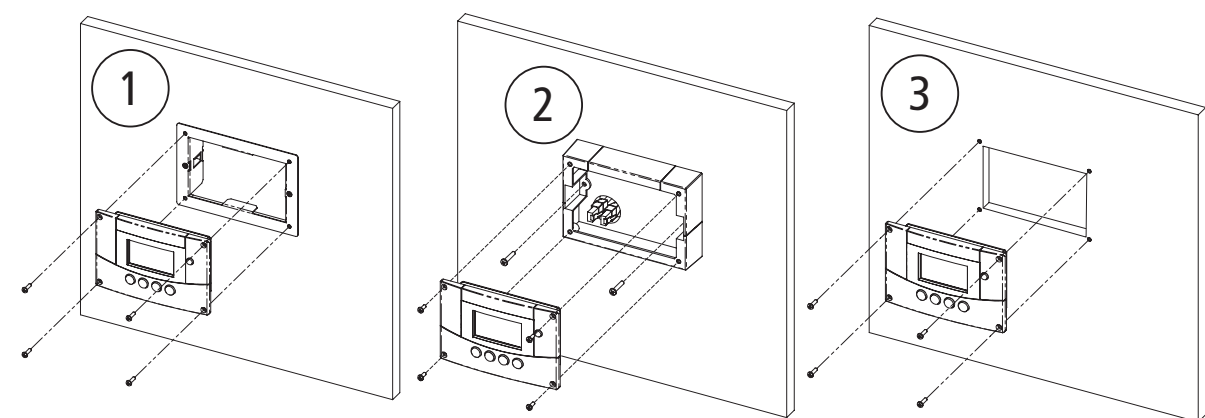
- 1 La spia Fault/Warning (Guasto/Avviso) indica una condizione di guasto o di avviso per di un dispositivo e richiede attenzione. La spia lampeggia quando si verifica un avviso e si accende fissa in caso di guasto.
- 2 Il pulsante Enter (Invio) conferma la selezione di un elemento del menu o visualizza la schermata successiva.
- 3 Il pulsante freccia in alto scorre in alto il testo sullo schermo oppure aumenta un valore selezionato.
- 4 Il pulsante freccia in basso scorre in basso il testo sullo schermo oppure diminuisce un valore selezionato.
- 5 Il pulsante Exit (Esci) annulla la selezione di un elemento del menu o visualizza la schermata precedente.
- 6 La schermata mostra i menu, le impostazioni, e le informazioni di sistema.
- 7 Il pulsante Standby (standby) disabilita la conversione e la carica su tutti i dispositivi inverter/caricabatteria presenti sul sistema, quando viene premuto per uno o due secondi. Per abilitare il processo di conversione o di carica, premere nuovamente il pulsante Standby (Standby).

## Installazione

### Montaggio

L'XW SCP può essere montato in tre modi:

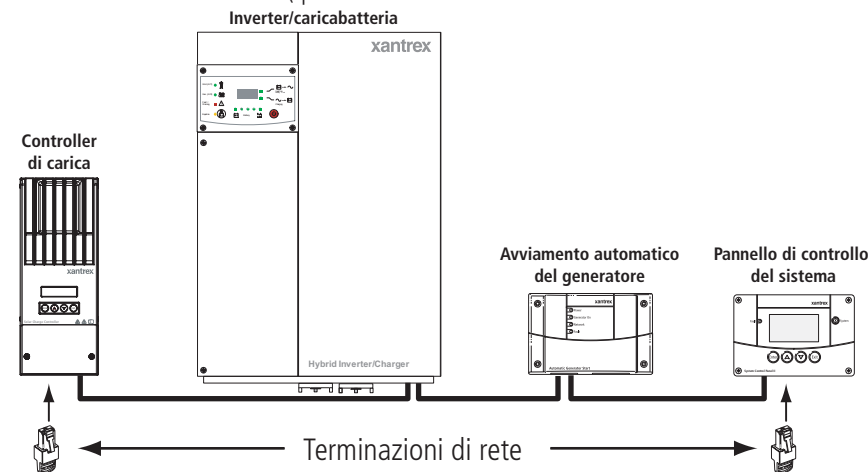
1. Montaggio a filo della parete usando la piastra di supporto
2. Montaggio su piano usando la staffa di supporto
3. Montaggio a filo attraverso un'apertura della parete e fissaggio mediante quattro viti.



## Connessioni Xanbus

Per collegare l'XW SCP alla rete Xanbus, inserire un cavo di rete Xanbus (cavo diretto Ethernet CAT5e standard) in una delle porte di rete poste sul pannello posteriore dell'XW SCP. Collegare l'altra estremità dello stesso cavo al successivo componente abilitato Xanbus della catena. In funzione dello schema del sistema Xanbus, le opzioni seguenti sono disponibili per l'altra porta di rete sull'XW SCP:

- Un secondo cavo di rete collegato a un altro dispositivo della catena.
- Una terminazione di rete (quando l'XW SCP è l'ultimo elemento a un'estremità della rete).



## Schermate e menu del pannello di controllo del sistema

Le schermate di livello superiore del pannello di controllo del sistema sono la schermata di Startup (avviamento), la schermata System Status (stato del sistema) e Device Home (pagina iniziale del dispositivo). Dopo aver applicato la potenza e appare la schermata Startup (avviamento), il pannello di controllo del sistema mostra la schermata dello stato del sistema. La schermata iniziale del dispositivo può essere visualizzata premendo i pulsanti freccia in alto o in basso.



Appare per alcuni secondi dopo avviamento del sistema o quando il sistema è stato ripristinato.



Premere Enter (invio) per vedere il menu Select Device (seleziona dispositivo).



Selezionare un dispositivo dall'elenco e premere Enter (invio) per visualizzare il menu Device Setup (impostazioni dispositivo).



Premere Enter (invio) dalla schermata iniziale dispositivo per visualizzare il menu Device Setup (impostazioni dispositivo). Premere Exit (esci) dalla schermata iniziale del dispositivo per tornare alla schermata di stato del sistema.



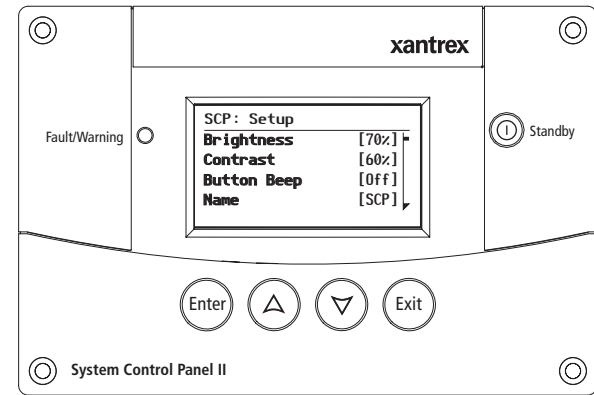
È possibile configurare il pannello di controllo del sistema per adattare le proprie esigenze e preferenze del sistema Xanbus. Alcune impostazioni, come l'orario di sistema, influenzano l'intero sistema. Altre impostazioni influenzano solo il pannello di controllo del sistema, come la luminosità del display.



# Menu di configurazione del pannello di controllo del sistema

È possibile configurare il pannello di controllo del sistema per adattare le proprie esigenze e preferenze del sistema Xanbus. Alcune impostazioni, come l'orario di sistema, influenzano l'intero sistema. Altre impostazioni influenzano solo il pannello di controllo del sistema, come la luminosità del display.

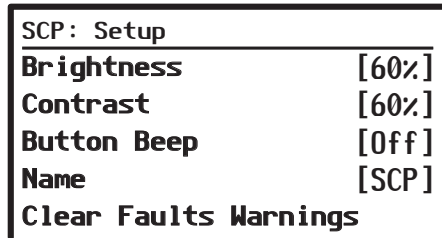
You can perform all these tasks on the SCP Setup menu, the Clock menu, and the System Settings menu. È possibile effettuare tutte queste regolazioni dal menu delle impostazioni del pannello di controllo del sistema, dal menu orologio e dal menu delle impostazioni del sistema.



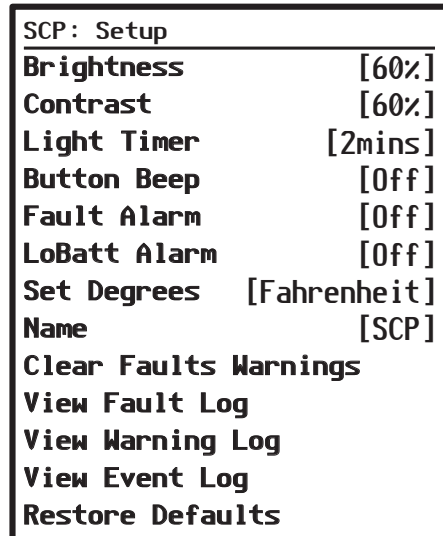
## Menu delle impostazioni del pannello di controllo del sistema

La configurazione del pannello di controllo del sistema si esegue dal menu delle impostazioni del pannello di controllo del sistema, visualizzabile in formato base o avanzato. Per visualizzare Advanced Settings (le impostazioni avanzate), dal menu delle impostazioni del pannello di controllo del sistema, premere simultaneamente i pulsanti Enter (invio), freccia su, freccia giù.

Menu di base



Menu avanzato

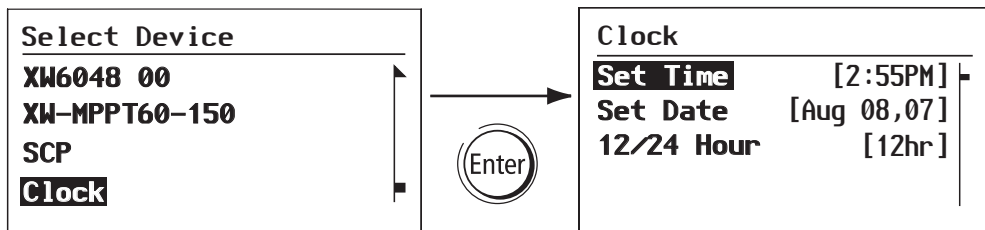


## Menu orologio

Usare il menu orologio per impostare l'ora, la data e il formato preferiti. Nel menu di selezione dispositivo, l'orologio è elencato come dispositivo separato.

Per visualizzare il menu orologio:

- Nel menu di selezione del dispositivo, selezionare Clock (orologio) e premere Enter (invio).

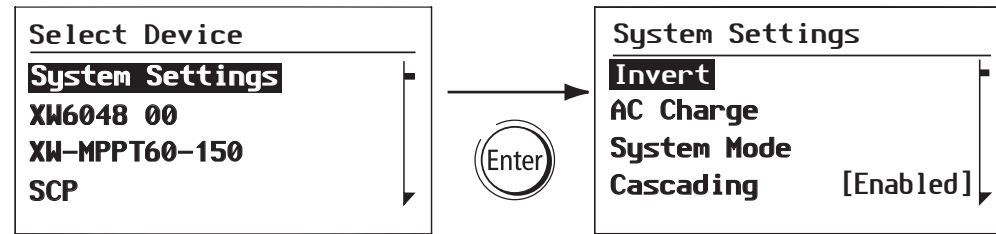


## Menu delle impostazioni del sistema

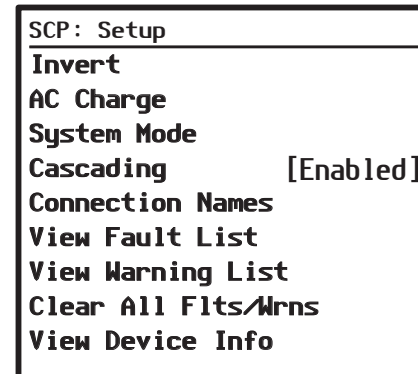
Il menu delle impostazioni del sistema mostra le informazioni relative al funzionamento dell'intero sistema Xanbus.

Per visualizzare il menu delle impostazioni del sistema:

- Nel menu Select Device (selezione del dispositivo), selezionare System Settings (impostazioni di sistema) e premere Enter (invio).



Menu delle impostazioni del sistema completo



### Informazioni su Xantrex

Xantrex Technology Inc. è un fornitore leader in tutto il mondo di dispositivi elettronici e di controllo a potenza avanzata, da unità mobili da 50 watt a sistemi da un MW basati su energia eolica, solare, batterie, pile a combustibile, microturbine e sistemi di continuità sia in sistemi autonomi che collegati alla rete. I prodotti Xantrex includono inverter, caricabatterie, alimentatori programmabili e variatori di velocità che convertono, forniscono, controllano, puliscono e distribuiscono energia elettrica.

### Marchi

XW System Control Panel (Pannello di controllo del sistema XW) è un marchio di Xantrex International. Xantrex e Xanbus sono marchi registrati di Xantrex International.

Altri marchi, marchi registrati e nomi di prodotti sono di proprietà dei rispettivi proprietari e sono citati in questo documento solo a scopo identificativo.

### Avviso di copyright

Guida rapida del pannello di controllo del sistema © Aprile 2008 Xantrex International. Tutti i diritti riservati.

### Esclusione per la documentazione

SALVO SPECIFICAMENTE CONCORDATO PER ISCRITTO, XANTREX TECHNOLOGY INC. ("XANTREX™")

(a) NON OFFRE ALCUNA GARANZIA IN RELAZIONE ALL'ACCURATEZZA, COMPLETEZZA O IDONEITÀ DELLE INFORMAZIONI TECNICHE O DI ALTRO TIPO FORNITE NEI MANUALI O IN ALTRA DOCUMENTAZIONE.

(b) NON SI ASSUME ALCUNA RESPONSABILITÀ PER PERDITE O DANNI, COSTI O SPESE, SIA SPECIALI, DIRETTI, INDIRETTI, CONSEGUENZIALI O INCIDENTALI CHE POSSONO DERIVARE DALL'UTILIZZO DI TALI INFORMAZIONI. L'USO DI TALI INFORMAZIONI È INTERAMENTE DI RESPONSABILITÀ DEL CLIENTE.

(c) RICORDA CHE SE IL PRESENTE MANUALE È IN UNA LINGUA DIVERSA DALL'INGLESE, SEBBENE SIA STATO FATTO IL POSSIBILE PER GARANTIRE L'ACCURATEZZA DELLA TRADUZIONE, TUTTAVIA NON È POSSIBILE GARANTIRE TALE ACCURATEZZA. IL CONTENUTO AUTORIZZATO DA XANTREX È VISIBILE NELLA VERSIONE IN LINGUA INGLESE, PUBBLICATO SU [www.xantrex.com](http://www.xantrex.com).

Data e revisione	Numero parte documento	Numero prodotto
Aprile 2008 Revisione A	975-0439-05-01	865-1050

### Informazioni di contatto

Telefono: Numero verde 1 800 670 0707  
 Telefono diretto 1 408 987 6030 5330  
 +34 93 470 5330 (Europa)  
 Fax: Numero verde 1 800 994 0707  
 +34 93 473 6093 (Europa)  
 E-mail: [customerservice@xantrex.com](mailto:customerservice@xantrex.com)  
[support.europe@xantrex.com](mailto:support.europe@xantrex.com)  
 Web: [www.xantrex.com/xw](http://www.xantrex.com/xw)

